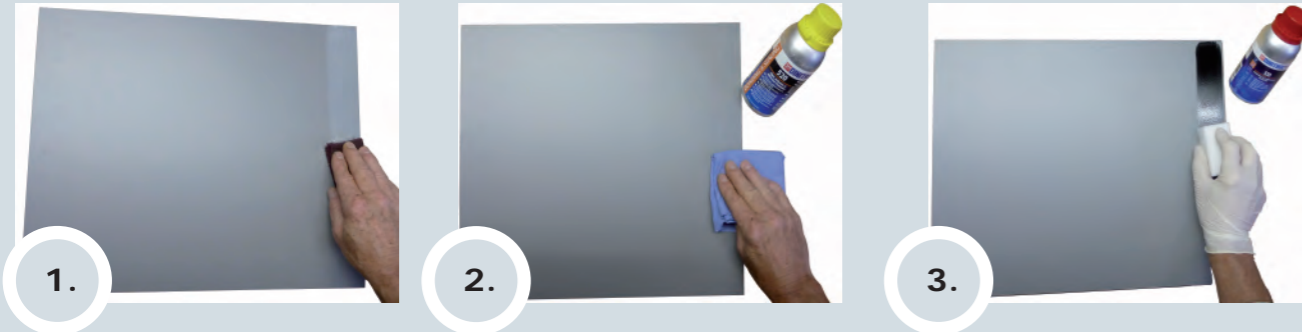


# DKS FASSADENSYSTEM - So kleben Sie Fassaden richtig

## Vorbereiten der Fassadenplatten:

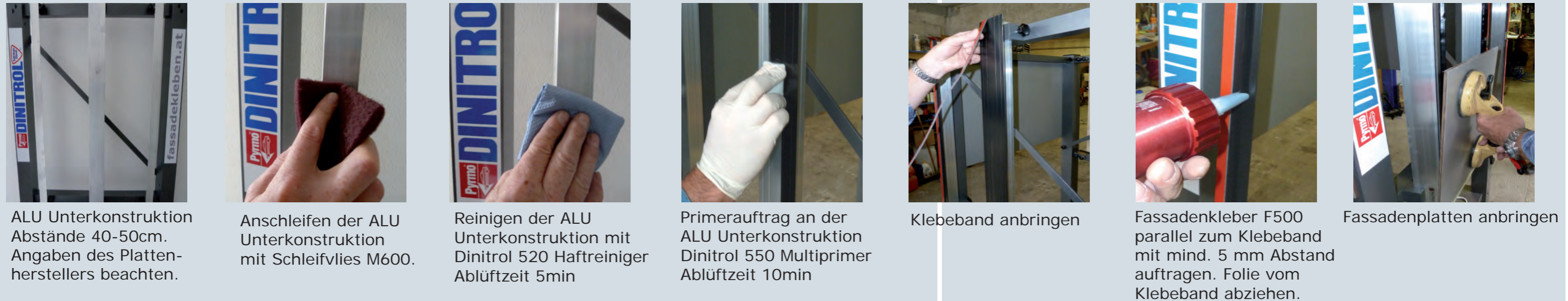


1. Klebebereich anschleifen mit Schleifvlies M600
2. Klebebereich Reinigen mit Dinitrol 520 Reiniger  
Ablüfzeit 5min
3. Primerauftrag Dinitrol 550 Multiprimer  
Ablüfzeit 10min



- 1.) Fassadenklebstoff Dinitrol F 500 600ml
- 2.) Dinitrol Doppelseitiges Klebeband 12x3mm 25lfm
- 3.) Dinitrol 550 Multiprimer 250ml
- 4.) Dinitrol 520 Reiniger 1lt (250ml; 30ml)
- 5.) Schleifvlies M600

## Kleben auf **ALU** Unterkonstruktion:



ALU Unterkonstruktion  
Abstände 40-50cm.  
Angaben des Platten-  
herstellers beachten.

Anschleifen der ALU  
Unterkonstruktion  
mit Schleifvlies M600.

Reinigen der ALU  
Unterkonstruktion mit  
Dinitrol 520 Haftreiniger  
Ablüfzeit 5min

Primerauftrag an der  
ALU Unterkonstruktion  
Dinitrol 550 Multiprimer  
Ablüfzeit 10min

Klebeband anbringen

Fassadenkleber F500  
parallel zum Klebeband  
mit mind. 5 mm Abstand  
auftragen. Folie vom  
Klebeband abziehen.

Fassadenplatten anbringen

## Kleben auf **HOLZ** Unterkonstruktion:



Holz Unterkonstruktion  
Abstände 40-50cm.  
Angaben des Platten-  
herstellers beachten.

Primerauftrag an der  
Holzunterkonstruktion  
Dinitrol 550 MultiPrimer  
Ablüfzeit 10min

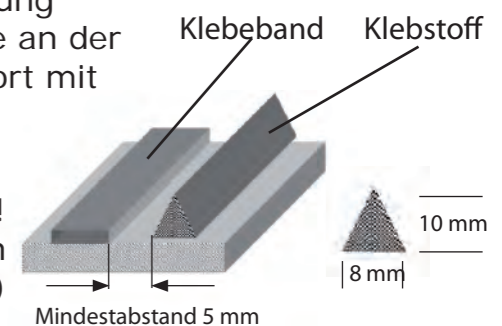
Klebeband anbringen

Fassadenkleber F500  
parallel zum Klebeband  
mit mind. 5 mm Abstand  
auftragen. Folie vom  
Klebeband abziehen.

Fassadenplatten  
anbringen

Abschluss der Verklebung  
Sollten sich Klebereste an der  
Fassade befinden, sofort mit  
Aceton reinigen.

Klebstoff in V-Raupe mit zugeschnittener  
Düsen Spitze aufbringen !  
(Offenzeit des Klebers 25min  
bei 23°C und 50%rf)



**Verarbeitungstemperatur mind. +10°C !!!**